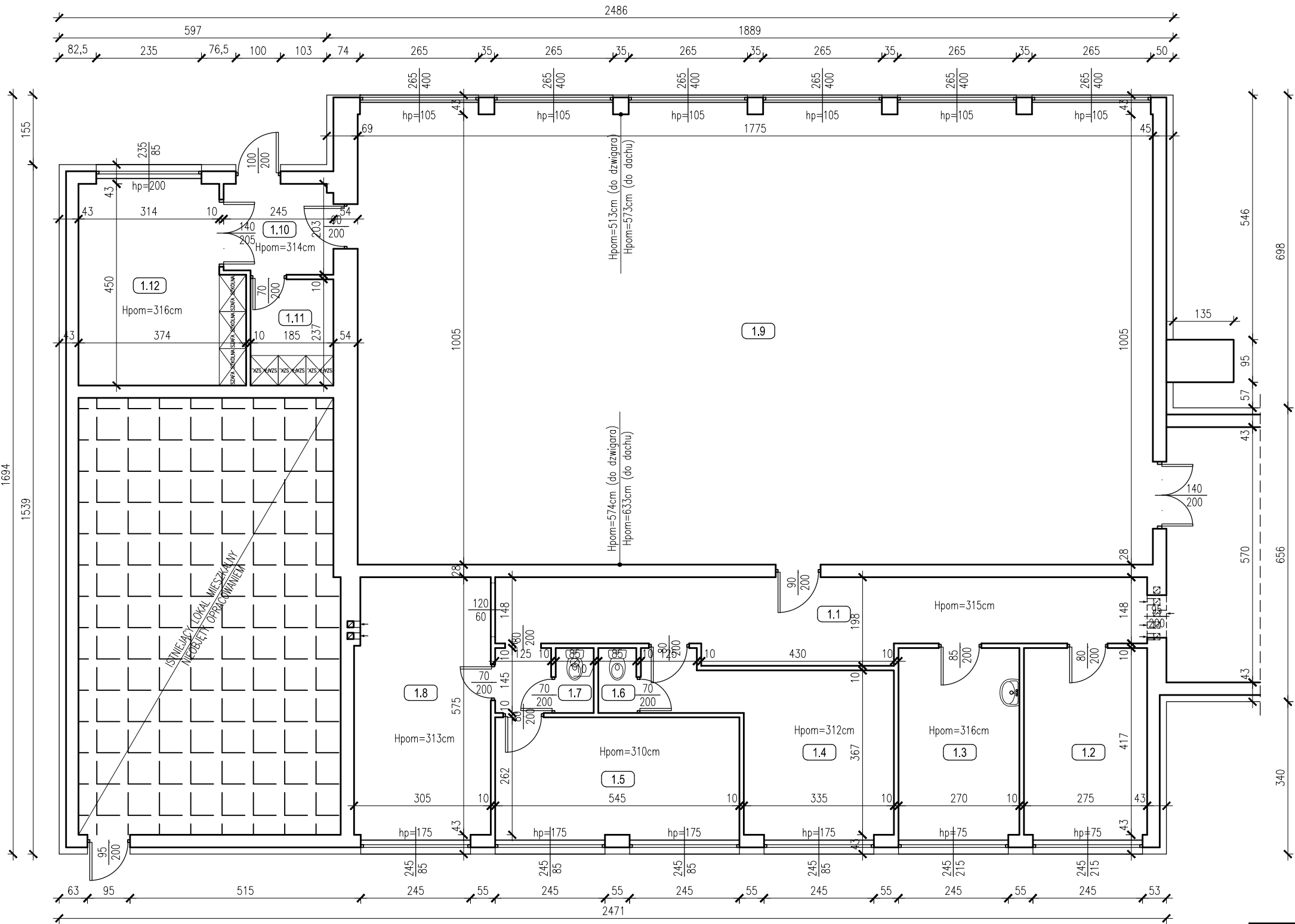


RZUT PARTERU  
(INWENTARYZACJA)  
SKALA 1:100



Nr. pom.	Nazwa Pomieszczenia	Rodzaj posadzki	Powierzchn.	
1.1	Komunikacja	Gres / Lastryko	25.60	m <sup>2</sup>
1.2	Gabinet pielęgniarstwa	Gres	11.75	m <sup>2</sup>
1.3	Pomieszczenie biurowe	Wykładzina	11.55	m <sup>2</sup>
1.4	Szatnia dziewcząt	Wykładzina PCV	15.40	m <sup>2</sup>
1.5	Pomieszc. do ćwiczeń	Wykładzina PCV	14.85	m <sup>2</sup>
1.6	WC Dziewcząt	Gres	1.25	m <sup>2</sup>
1.7	WC Chłopców	Gres	1.25	m <sup>2</sup>
1.8	Szatnia Chłopców	Wykładzina PCV	17.60	m <sup>2</sup>
1.9	Sala Gimnastyczna	Parkiet	183.15	m <sup>2</sup>
1.10	Komunikacja	Wykładzina PCV	4.90	m <sup>2</sup>
1.11	Pomieszc. Magazynowe	Wykładzina PCV	4.40	m <sup>2</sup>
1.12	Pomieszc. Magazynowe	Wykładzina PCV	15.90	m <sup>2</sup>
Powierzchnia razem:			307.60	m <sup>2</sup>

TEMAT OPRACOWANIA: WEWNĘTRZNE ROBOTY REMONTOWE BLOKU SPORTOWEGO WRAZ Z PRZEBUDOWĄ SZATNI W SZKOLE PODSTAWOWEJ NR 1 W SANDOMIERZU				
ADRES INWESTYCJI: UL. STEFANA OKRZEI 6, 27-600 SANDOMIERZ		INWESTOR: GMINA SANDOMIERZ PLAC PONIATOWSKIEGO 3 27-600 SANDOMIERZ		
NAZWA RYSUNKU: RZUT PARTERU				
FUNKCJA:	IMIĘ I NAZWISKO (NR UPRAWNIENI):		PODPIS:	
PROJEKTANT (ARCHITEK. / KONSTR.)	inż. MARIA BEDNARZ (upr. bud. 701/21/83)			
ASYSTENT PROJ. (ARCHITEK. / KONSTR.)	MICHAŁ MRÓZ -			
BRANŻA:	STADIUM:	DATA:	SKALA:	NR RYS.:
ARCHITEKTURA	INWENTARYZACJA	01.2018r	1:100	I-01